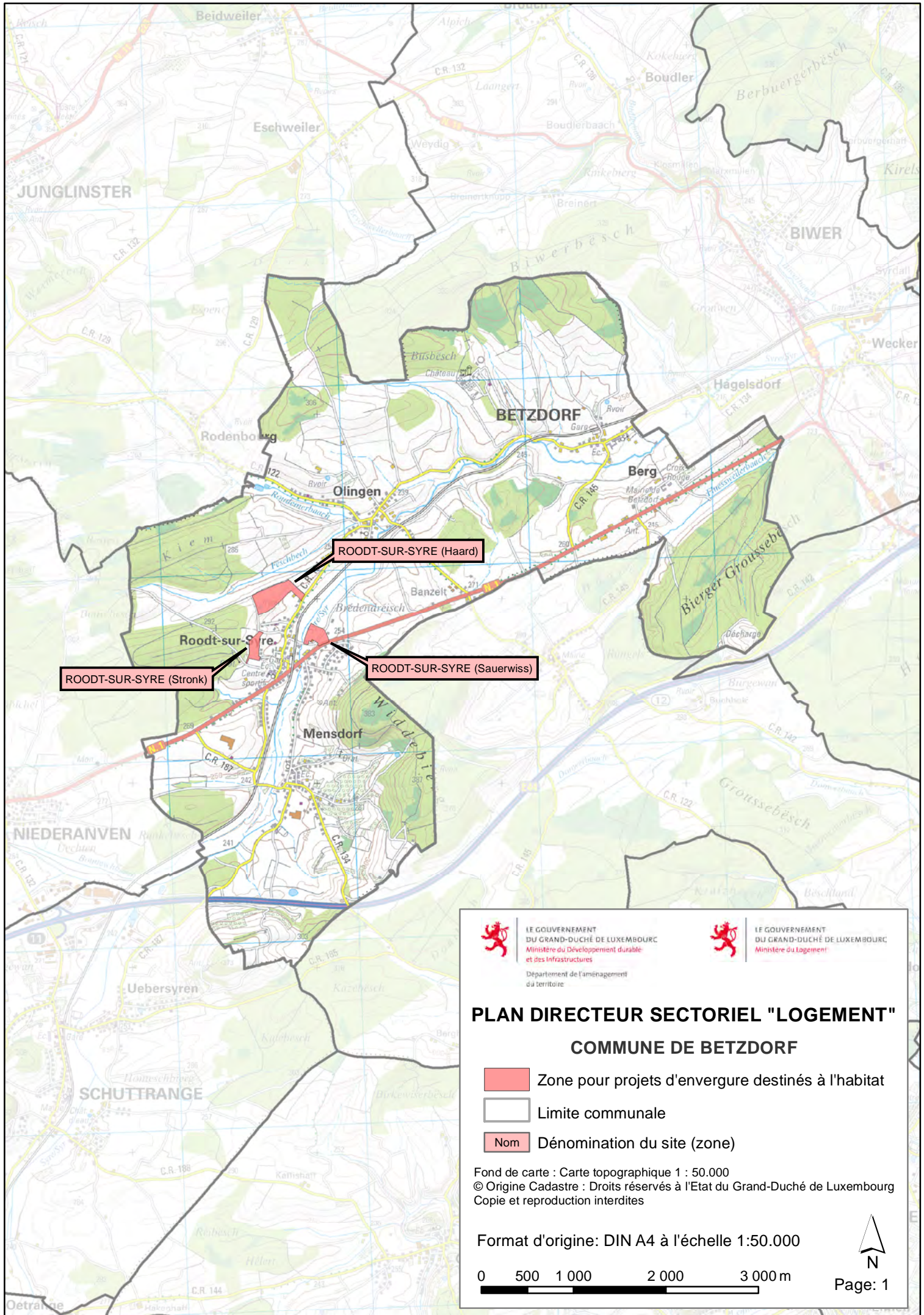


Projet de règlement grand-ducal déclarant obligatoire le plan directeur sectoriel « logement »

Annexe 2: Plans topographiques à l'échelle 1 : 50.000 des zones pour projets d'envergure destinés à l'habitat

Plans par commune :

Betzdorf	1
Contern	2
Dudelange	3
Hesperange (et Luxembourg)	4
Käerjeng	5
Kayl.....	6
Kehlen (et Mamer)	7
Leudelange.....	8
Lorentzweiler	9
Luxembourg (et Hesperange).....	4
Mamer (et Kehlen)	7
Mondorf-les-Bains.....	10
Redange	11
Roeser	12
Sanem	13
Steinfort	14



LE GOUVERNEMENT
DU GRAND-DUCHÉ DE LUXEMBOURG
Ministère du Développement durable
et des Infrastructures
Département de l'aménagement
du territoire



LE GOUVERNEMENT
DU GRAND-DUCHÉ DE LUXEMBOURG
Ministère du Logement

PLAN DIRECTEUR SECTORIEL "LOGEMENT" COMMUNE DE BETZDORF

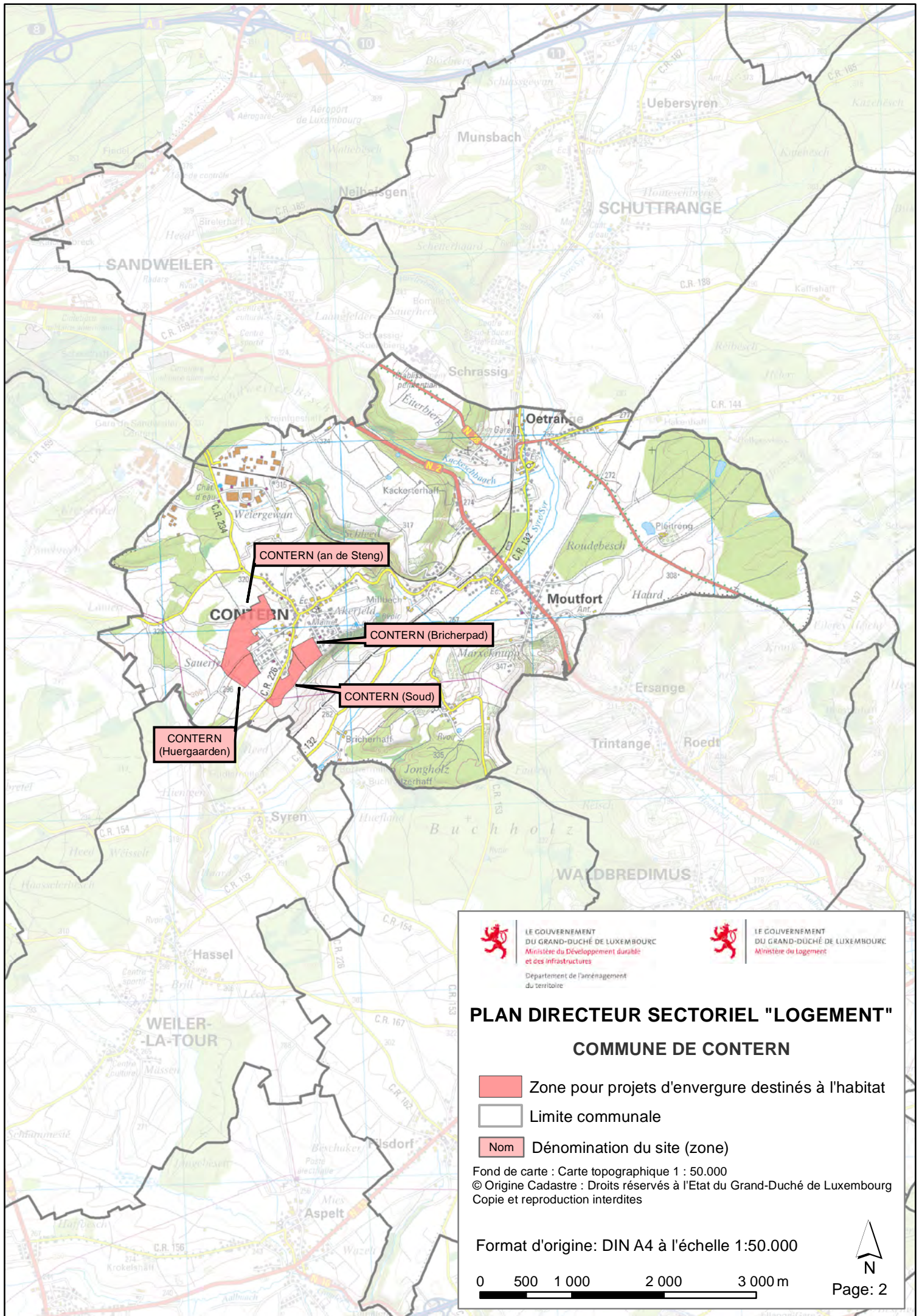
- Zone pour projets d'envergure destinés à l'habitat
- Limite communale
- Nom Dénomination du site (zone)

Fond de carte : Carte topographique 1 : 50.000
© Origine Cadastre : Droits réservés à l'Etat du Grand-Duché de Luxembourg
Copie et reproduction interdites

Format d'origine: DIN A4 à l'échelle 1:50.000

0 500 1 000 2 000 3 000 m





LE GOUVERNEMENT
DU GRAND-DUCHÉ DE LUXEMBOURG
Ministère du Développement durable
et des infrastructures
Département de l'aménagement
du territoire



LE GOUVERNEMENT
DU GRAND-DUCHÉ DE LUXEMBOURG
Ministère du Logement

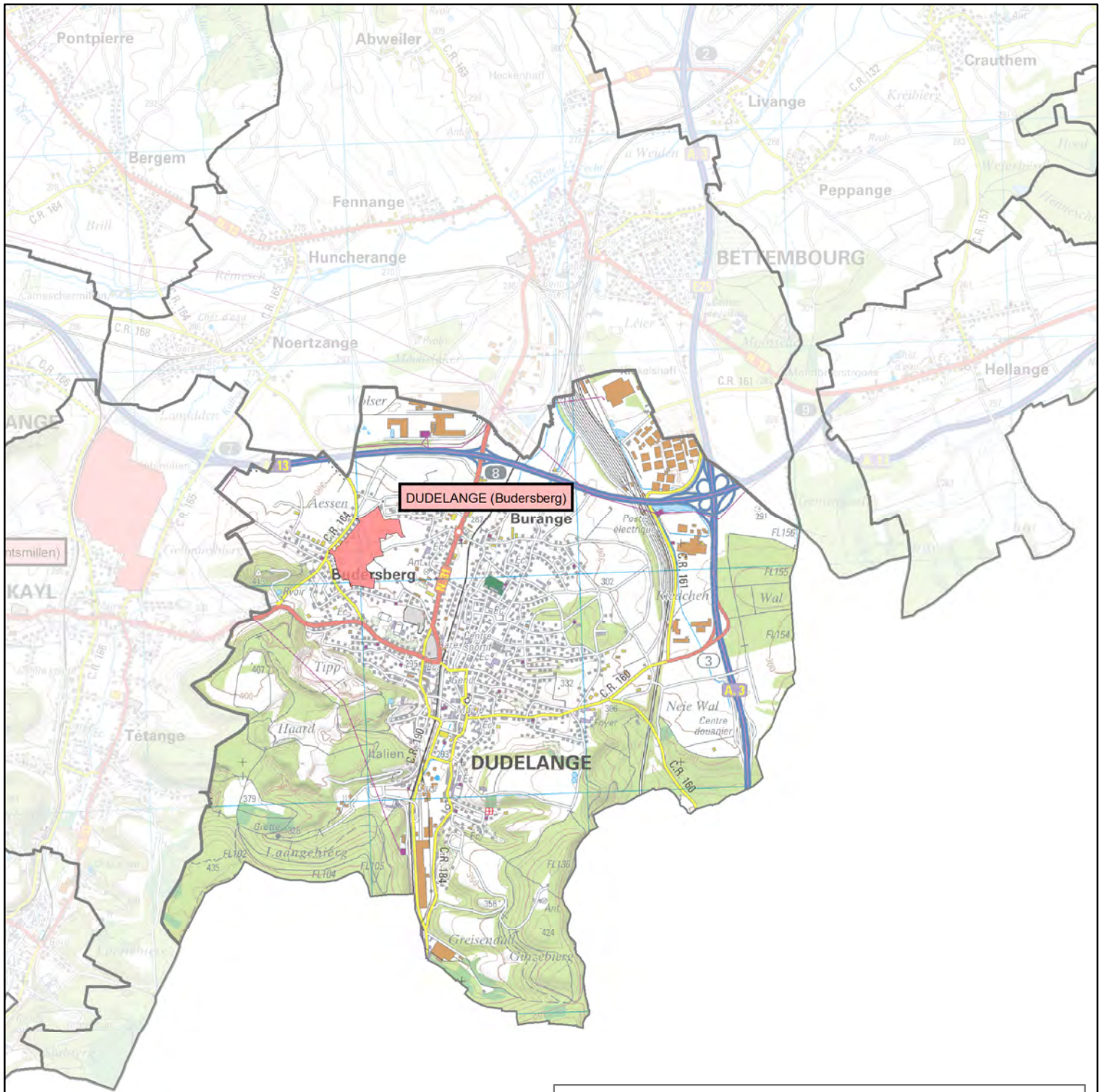
PLAN DIRECTEUR SECTORIEL "LOGEMENT" COMMUNE DE CONTERN

- Zone pour projets d'envergure destinés à l'habitat
- Limite communale
- Nom Dénomination du site (zone)

Fond de carte : Carte topographique 1 : 50.000
© Origine Cadastre : Droits réservés à l'Etat du Grand-Duché de Luxembourg
Copie et reproduction interdites

Format d'origine: DIN A4 à l'échelle 1:50.000





LE GOUVERNEMENT
DU GRAND-DUCHÉ DE LUXEMBOURG
Ministère du Développement durable
et des infrastructures

Département de l'aménagement
du territoire



LE GOUVERNEMENT
DU GRAND-DUCHÉ DE LUXEMBOURG
Ministère du Logement

PLAN DIRECTEUR SECTORIEL "LOGEMENT"

COMMUNE DE DUDELANGE

- Zone pour projets d'envergure destinés à l'habitat
- Limite communale
- Nom Dénomination du site (zone)

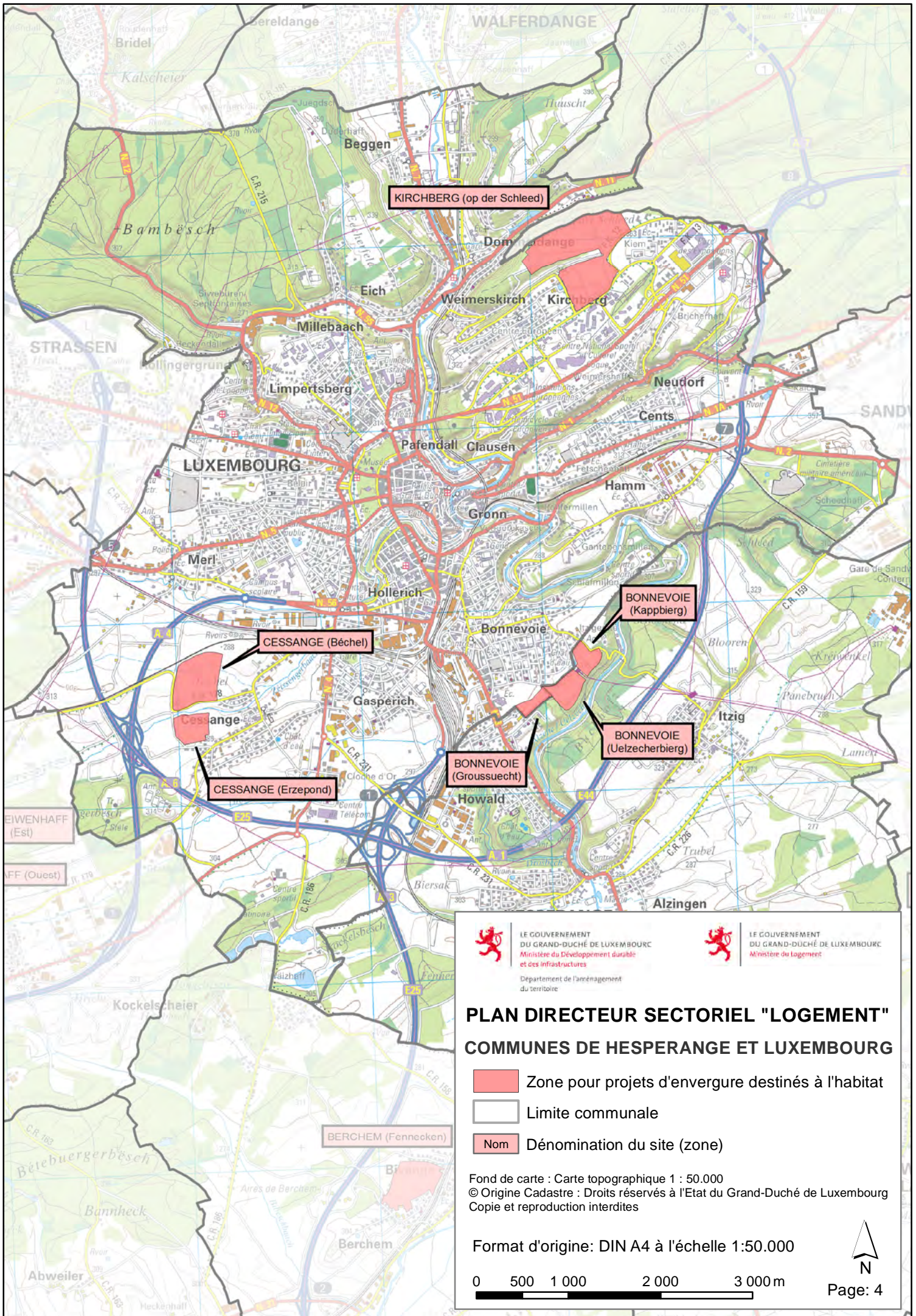
Fond de carte : Carte topographique 1 : 50.000

© Origine Cadastre : Droits réservés à l'Etat du Grand-Duché de Luxembourg
Copie et reproduction interdites

Format d'origine: DIN A4 à l'échelle 1:50.000

0 500 1 000 2 000 3 000 m






 LE GOUVERNEMENT
 DU GRAND-DUCHÉ DE LUXEMBOURG
 Ministère du Développement durable
 et des infrastructures
 Département de l'aménagement
 du territoire


 LE GOUVERNEMENT
 DU GRAND-DUCHÉ DE LUXEMBOURG
 Ministère du Logement

PLAN DIRECTEUR SECTORIEL "LOGEMENT"

COMMUNES DE HESPERANGE ET LUXEMBOURG

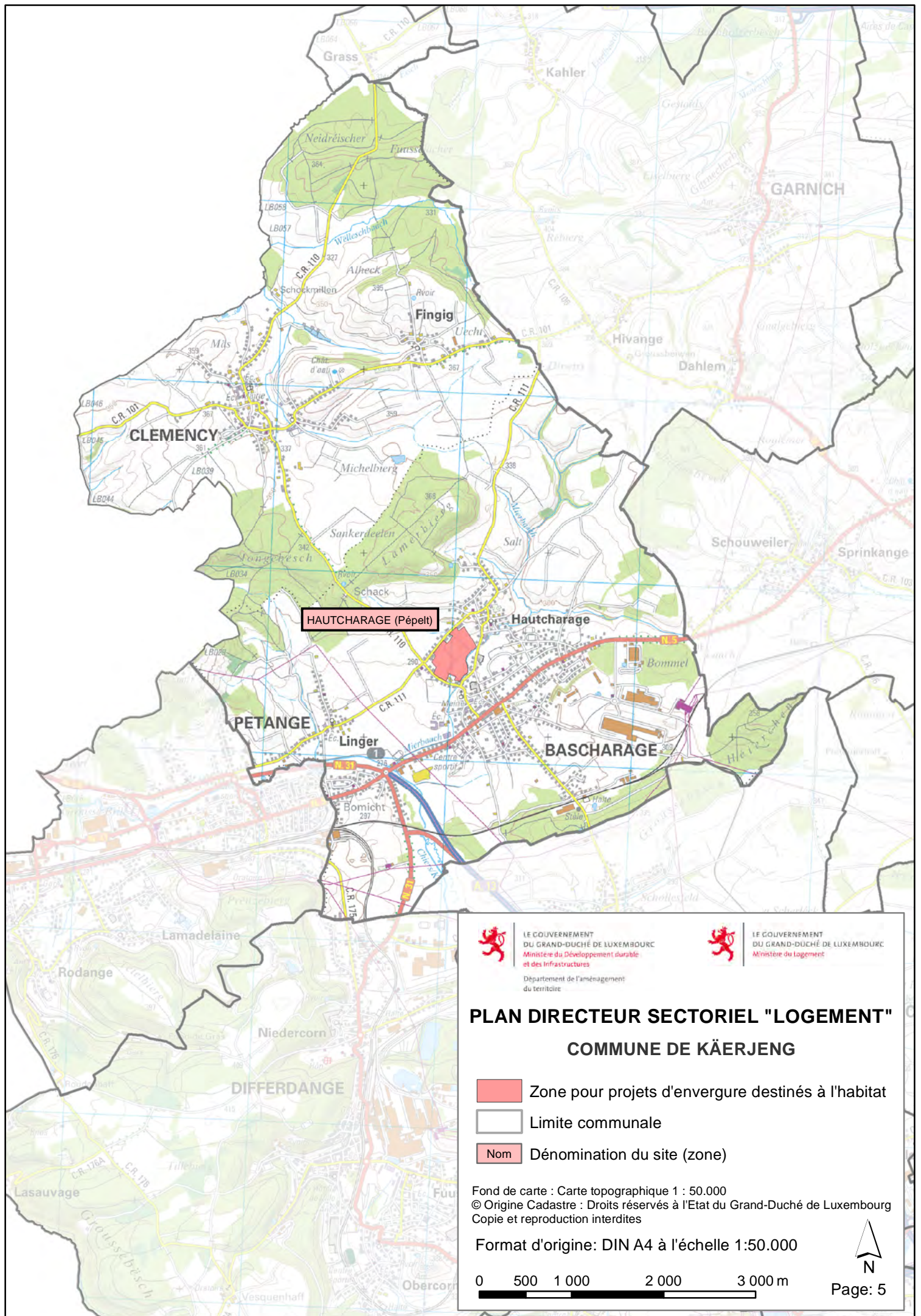
- Zone pour projets d'envergure destinés à l'habitat
- Limite communale
- Nom Dénomination du site (zone)

Fond de carte : Carte topographique 1 : 50.000
 © Origine Cadastre : Droits réservés à l'Etat du Grand-Duché de Luxembourg
 Copie et reproduction interdites

Format d'origine: DIN A4 à l'échelle 1:50.000

0 500 1 000 2 000 3 000 m





LE GOUVERNEMENT
DU GRAND-DUCHÉ DE LUXEMBOURG
Ministère du Développement durable
et des Infrastructures

Département de l'aménagement
du territoire



LE GOUVERNEMENT
DU GRAND-DUCHÉ DE LUXEMBOURG
Ministère du Logement

PLAN DIRECTEUR SECTORIEL "LOGEMENT" COMMUNE DE KÄERJENG

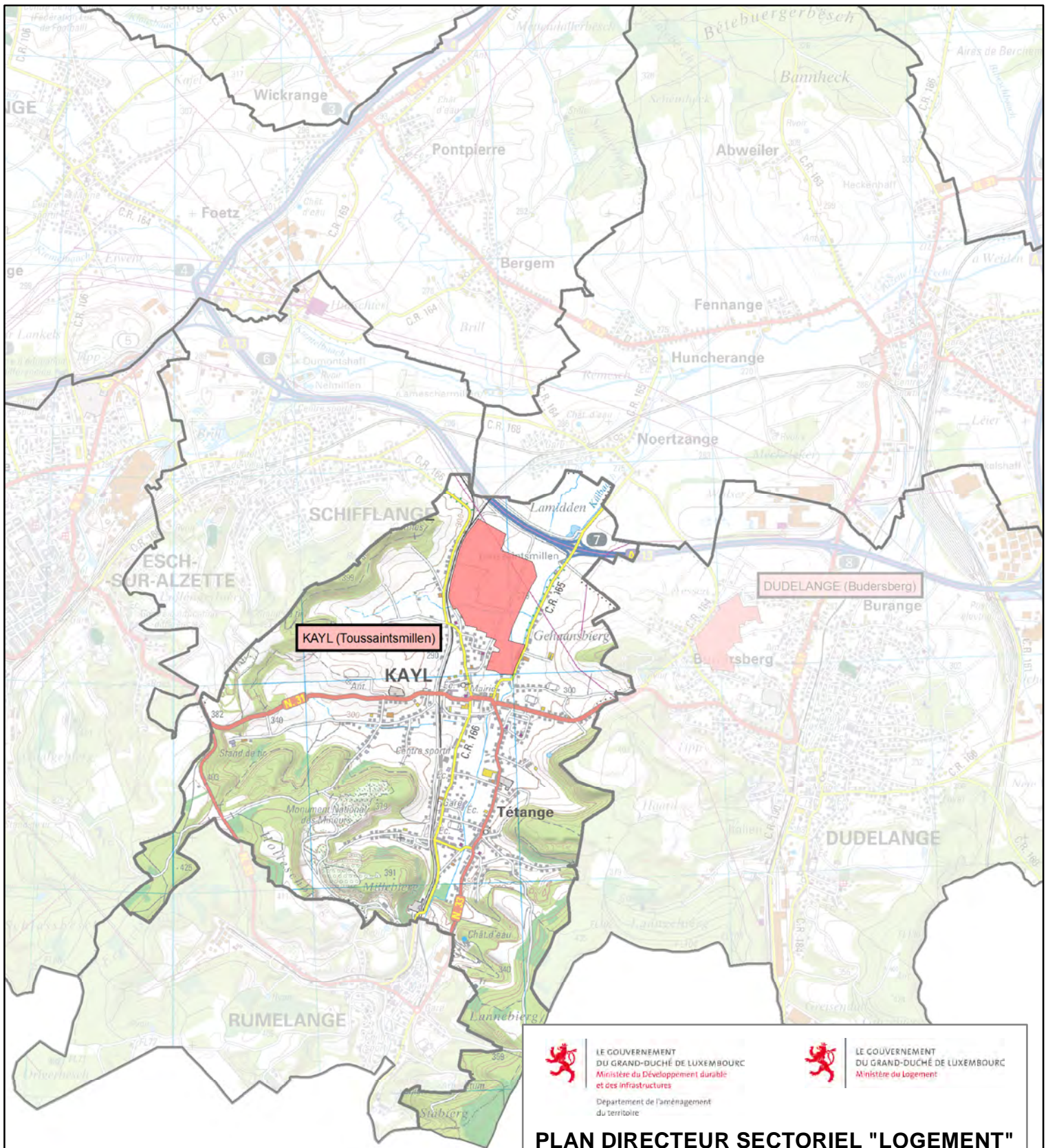
- Zone pour projets d'envergure destinés à l'habitat
- Limite communale
- Nom
- Dénomination du site (zone)

Fond de carte : Carte topographique 1 : 50.000
© Origine Cadastre : Droits réservés à l'Etat du Grand-Duché de Luxembourg
Copie et reproduction interdites

Format d'origine: DIN A4 à l'échelle 1:50.000

0 500 1 000 2 000 3 000 m





LE GOUVERNEMENT
DU GRAND-DUCHÉ DE LUXEMBOURG
Ministère du Développement durable
et des infrastructures
Département de l'aménagement
du territoire



LE GOUVERNEMENT
DU GRAND-DUCHÉ DE LUXEMBOURG
Ministère du Logement

PLAN DIRECTEUR SECTORIEL "LOGEMENT" COMMUNE DE KAYL

- Zone pour projets d'envergure destinés à l'habitat
- Limite communale
- Nom Dénomination du site (zone)

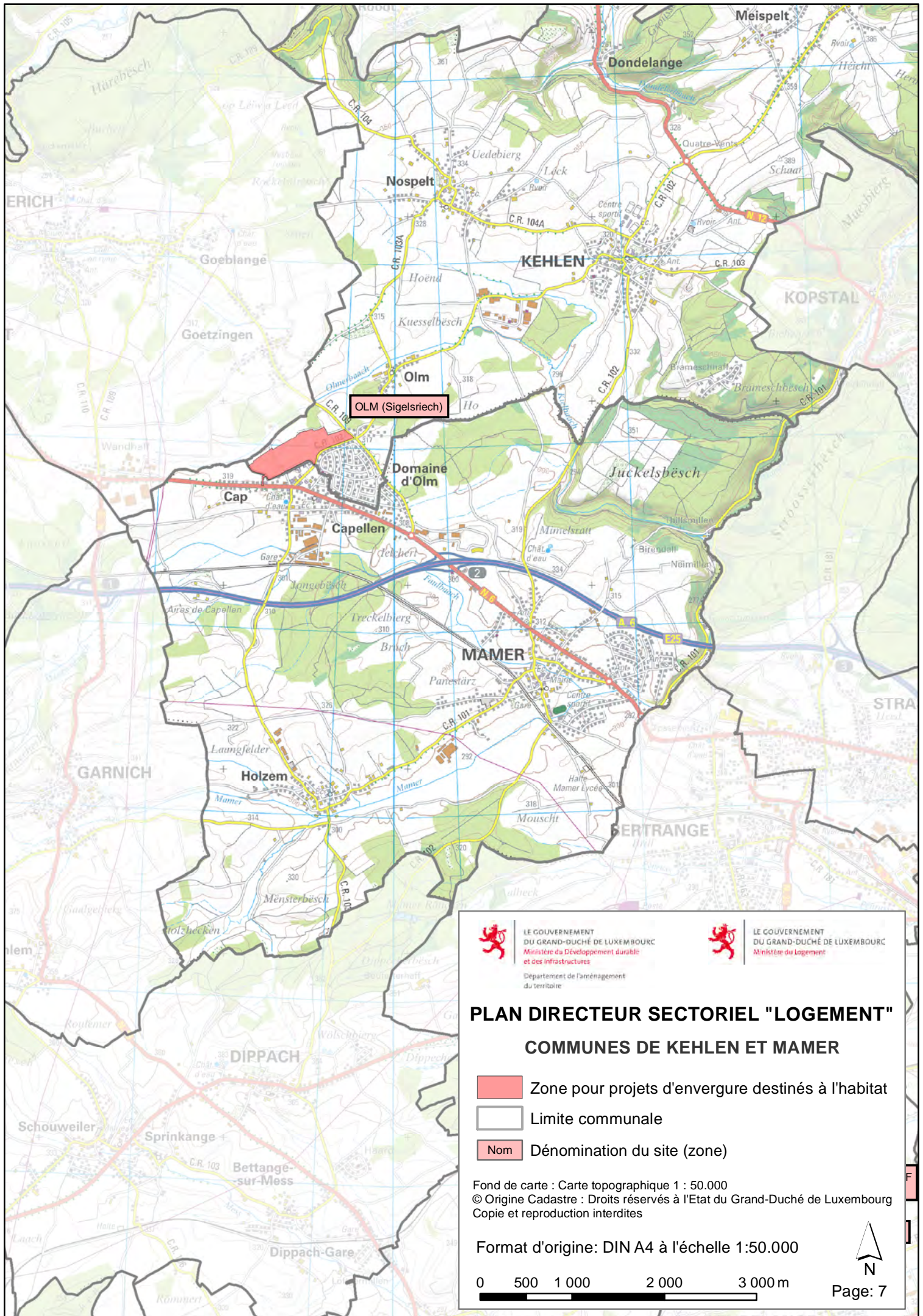
Fond de carte : Carte topographique 1 : 50.000

© Origine Cadastre : Droits réservés à l'Etat du Grand-Duché de Luxembourg
Copie et reproduction interdites

Format d'origine: DIN A4 à l'échelle 1:50.000

0 500 1 000 2 000 3 000 m





OLM (Sigelsriech)



LE GOUVERNEMENT
DU GRAND-DUCHÉ DE LUXEMBOURG
Ministère du Développement durable
et des infrastructures
Département de l'aménagement
du territoire



LE GOUVERNEMENT
DU GRAND-DUCHÉ DE LUXEMBOURG
Ministère du Logement

PLAN DIRECTEUR SECTORIEL "LOGEMENT"

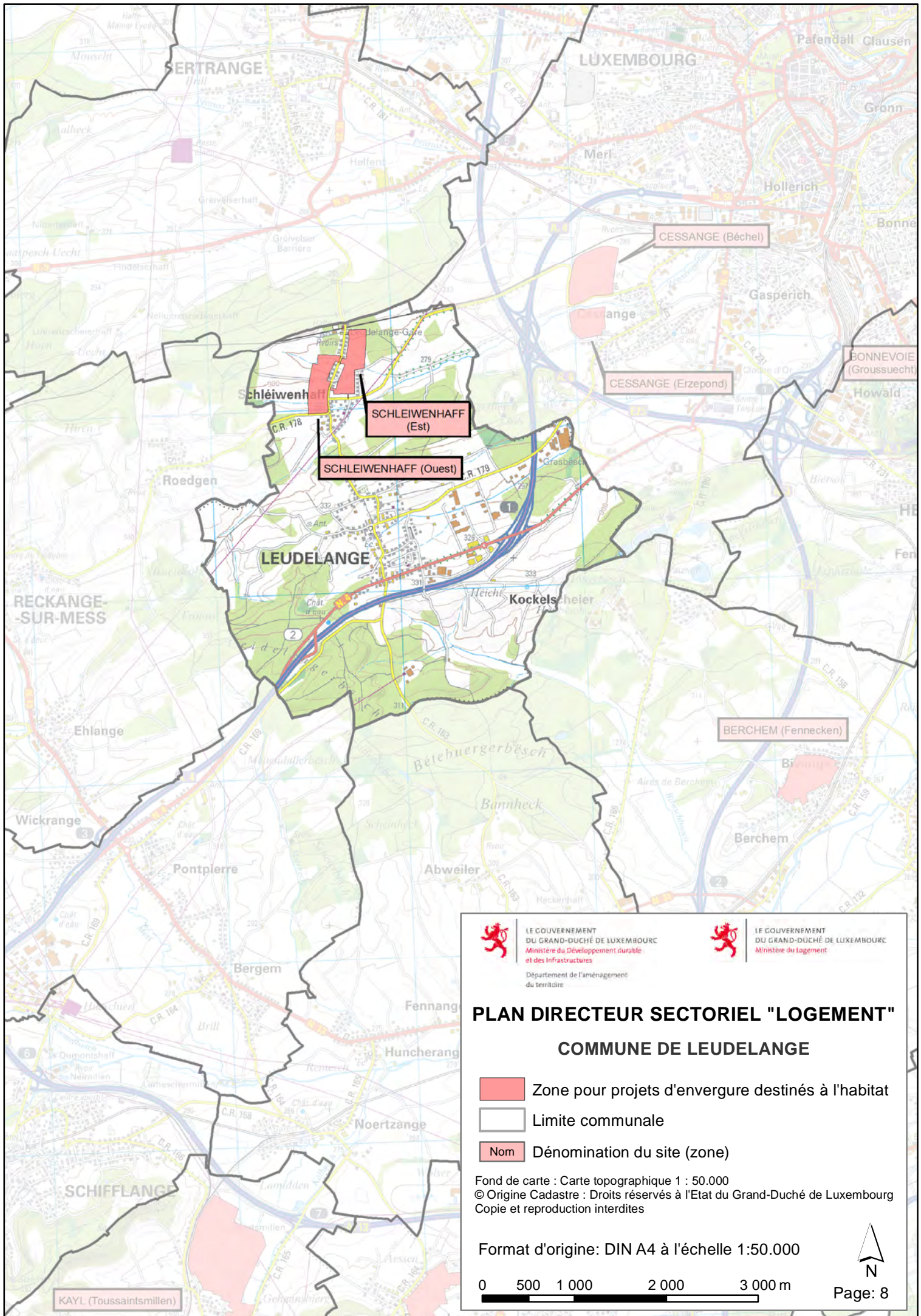
COMMUNES DE KEHLEN ET MAMER

- Zone pour projets d'envergure destinés à l'habitat
- Limite communale
- Nom
- Dénomination du site (zone)

Fond de carte : Carte topographique 1 : 50.000
 © Origine Cadastre : Droits réservés à l'Etat du Grand-Duché de Luxembourg
 Copie et reproduction interdites

Format d'origine: DIN A4 à l'échelle 1:50.000





LE GOUVERNEMENT
DU GRAND-DUCHÉ DE LUXEMBOURG
Ministère du Développement durable
et des Infrastructures
Département de l'aménagement
du territoire



LE GOUVERNEMENT
DU GRAND-DUCHÉ DE LUXEMBOURG
Ministère du Logement

PLAN DIRECTEUR SECTORIEL "LOGEMENT" COMMUNE DE LEUDELANGE

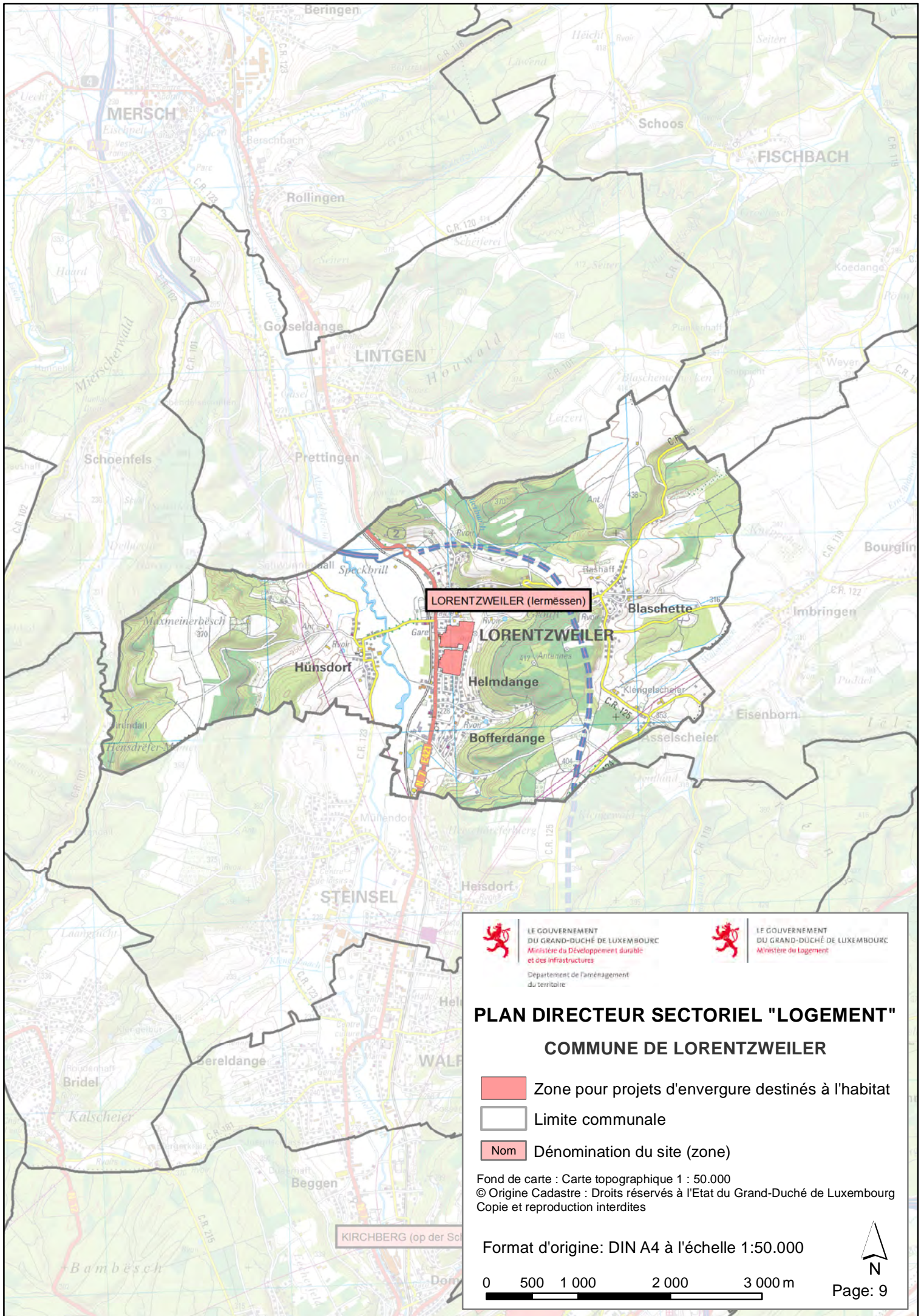
- Zone pour projets d'envergure destinés à l'habitat
- Limite communale
- Nom Dénomination du site (zone)

Fond de carte : Carte topographique 1 : 50.000
© Origine Cadastre : Droits réservés à l'Etat du Grand-Duché de Luxembourg
Copie et reproduction interdites

Format d'origine: DIN A4 à l'échelle 1:50.000

0 500 1 000 2 000 3 000 m





LE GOUVERNEMENT
DU GRAND-DUCHÉ DE LUXEMBOURG
Ministère du Développement durable
et des infrastructures
Département de l'aménagement
du territoire



LE GOUVERNEMENT
DU GRAND-DUCHÉ DE LUXEMBOURG
Ministère du Logement

PLAN DIRECTEUR SECTORIEL "LOGEMENT"

COMMUNE DE LORENTZWEILER

- Zone pour projets d'envergure destinés à l'habitat
 - Limite communale
 - Nom
- Dénomination du site (zone)

Fond de carte : Carte topographique 1 : 50.000
 © Origine Cadastre : Droits réservés à l'Etat du Grand-Duché de Luxembourg
 Copie et reproduction interdites

Format d'origine: DIN A4 à l'échelle 1:50.000





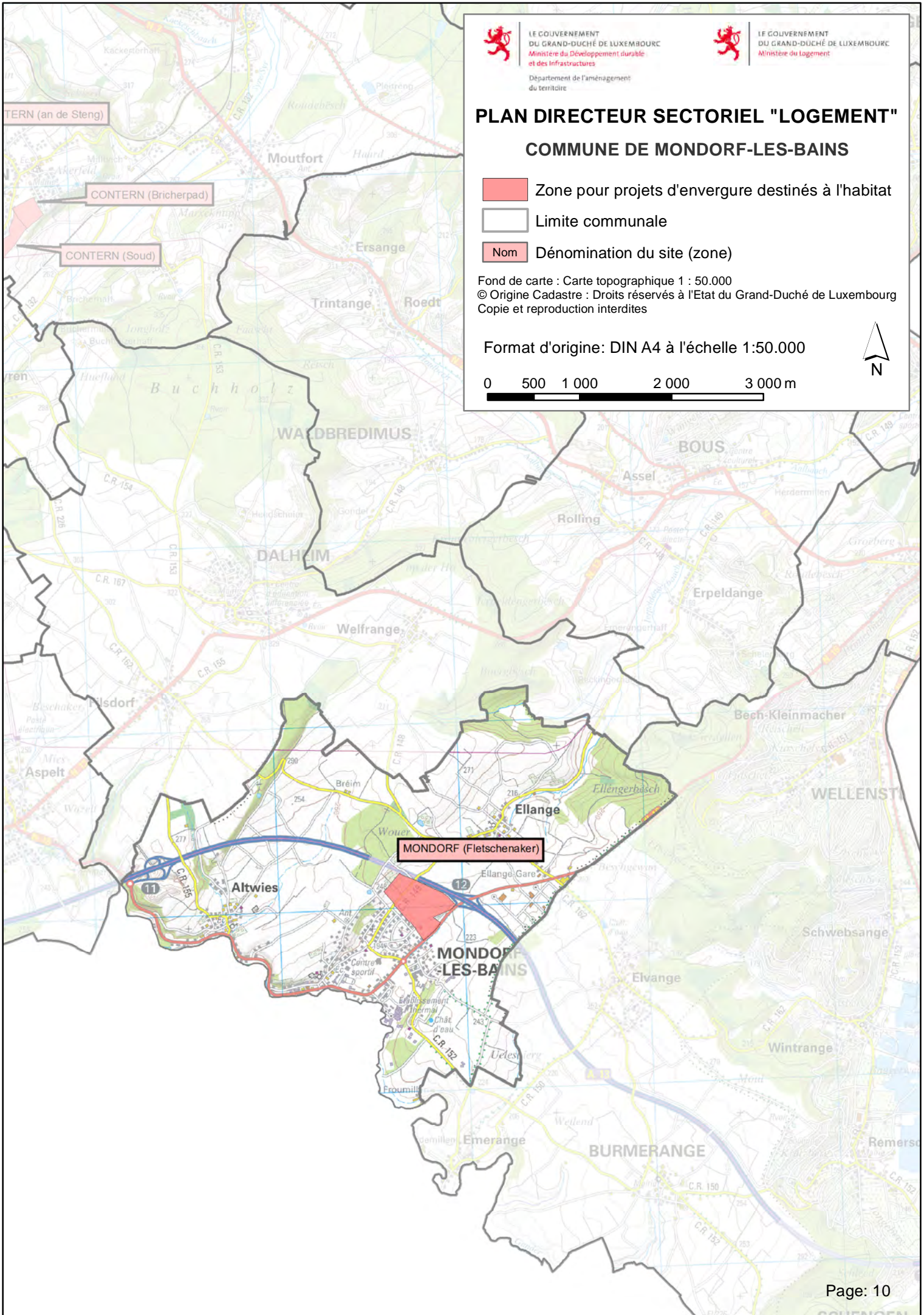
PLAN DIRECTEUR SECTORIEL "LOGEMENT" COMMUNE DE MONDORF-LES-BAINS

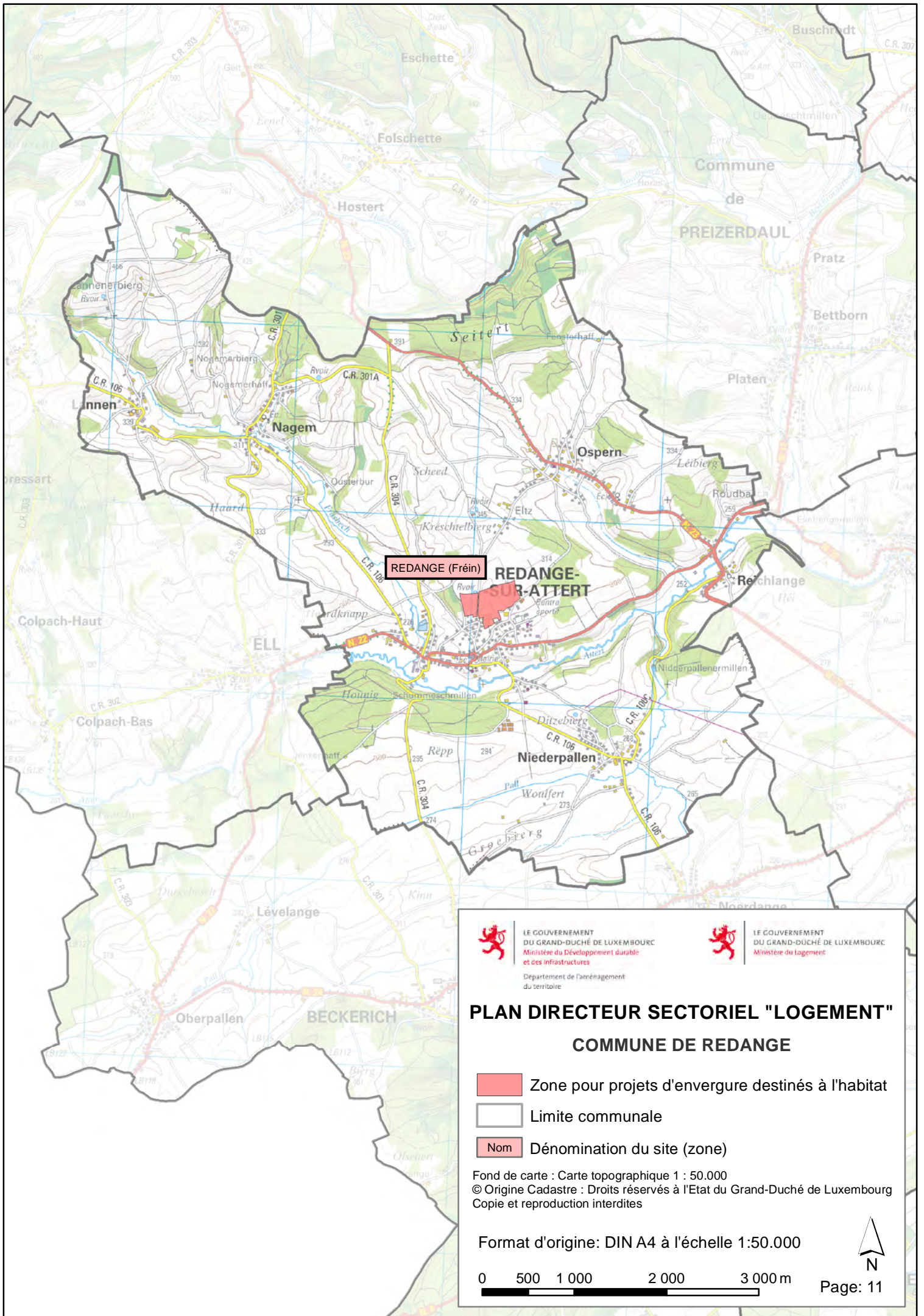
- Zone pour projets d'envergure destinés à l'habitat
- Limite communale
- Nom Dénomination du site (zone)

Fond de carte : Carte topographique 1 : 50.000
© Origine Cadastre : Droits réservés à l'Etat du Grand-Duché de Luxembourg
Copie et reproduction interdites

Format d'origine: DIN A4 à l'échelle 1:50.000

0 500 1 000 2 000 3 000 m





REDANGE (Fréin)



LE GOUVERNEMENT
DU GRAND-DUCHÉ DE LUXEMBOURG
Ministère du Développement durable
et des infrastructures
Département de l'aménagement
du territoire



LE GOUVERNEMENT
DU GRAND-DUCHÉ DE LUXEMBOURG
Ministère du Logement

**PLAN DIRECTEUR SECTORIEL "LOGEMENT"
COMMUNE DE REDANGE**

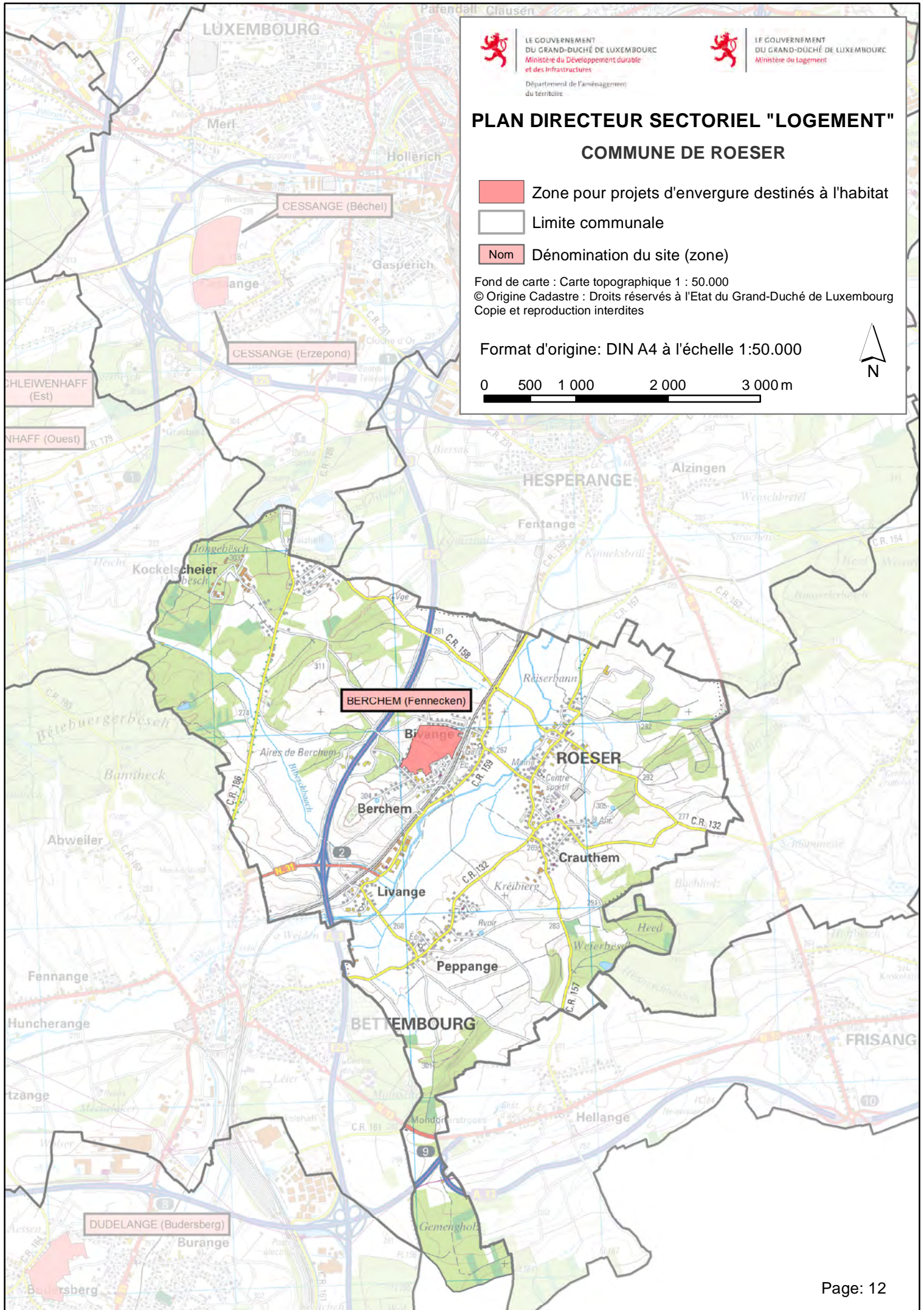
- Zone pour projets d'envergure destinés à l'habitat
- Limite communale
- Nom Dénomination du site (zone)

Fond de carte : Carte topographique 1 : 50.000
© Origine Cadastre : Droits réservés à l'Etat du Grand-Duché de Luxembourg
Copie et reproduction interdites

Format d'origine: DIN A4 à l'échelle 1:50.000

0 500 1 000 2 000 3 000 m





LE GOUVERNEMENT
DU GRAND-DUCHÉ DE LUXEMBOURG
Ministère du Développement durable
et des Infrastructures



LE GOUVERNEMENT
DU GRAND-DUCHÉ DE LUXEMBOURG
Ministère du Logement

Département de l'aménagement
du territoire

PLAN DIRECTEUR SECTORIEL "LOGEMENT" COMMUNE DE ROESER

Zone pour projets d'envergure destinés à l'habitat

Limite communale

Nom Dénomination du site (zone)

Fond de carte : Carte topographique 1 : 50.000

© Origine Cadastre : Droits réservés à l'Etat du Grand-Duché de Luxembourg

Copie et reproduction interdites

Format d'origine: DIN A4 à l'échelle 1:50.000

0 500 1 000 2 000 3 000 m





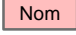


LE GOUVERNEMENT
DU GRAND-DUCHÉ DE LUXEMBOURG
Ministère du Développement durable
et des infrastructures
Département de l'aménagement
du territoire



LE GOUVERNEMENT
DU GRAND-DUCHÉ DE LUXEMBOURG
Ministère du Logement

PLAN DIRECTEUR SECTORIEL "LOGEMENT" COMMUNE DE SANEM

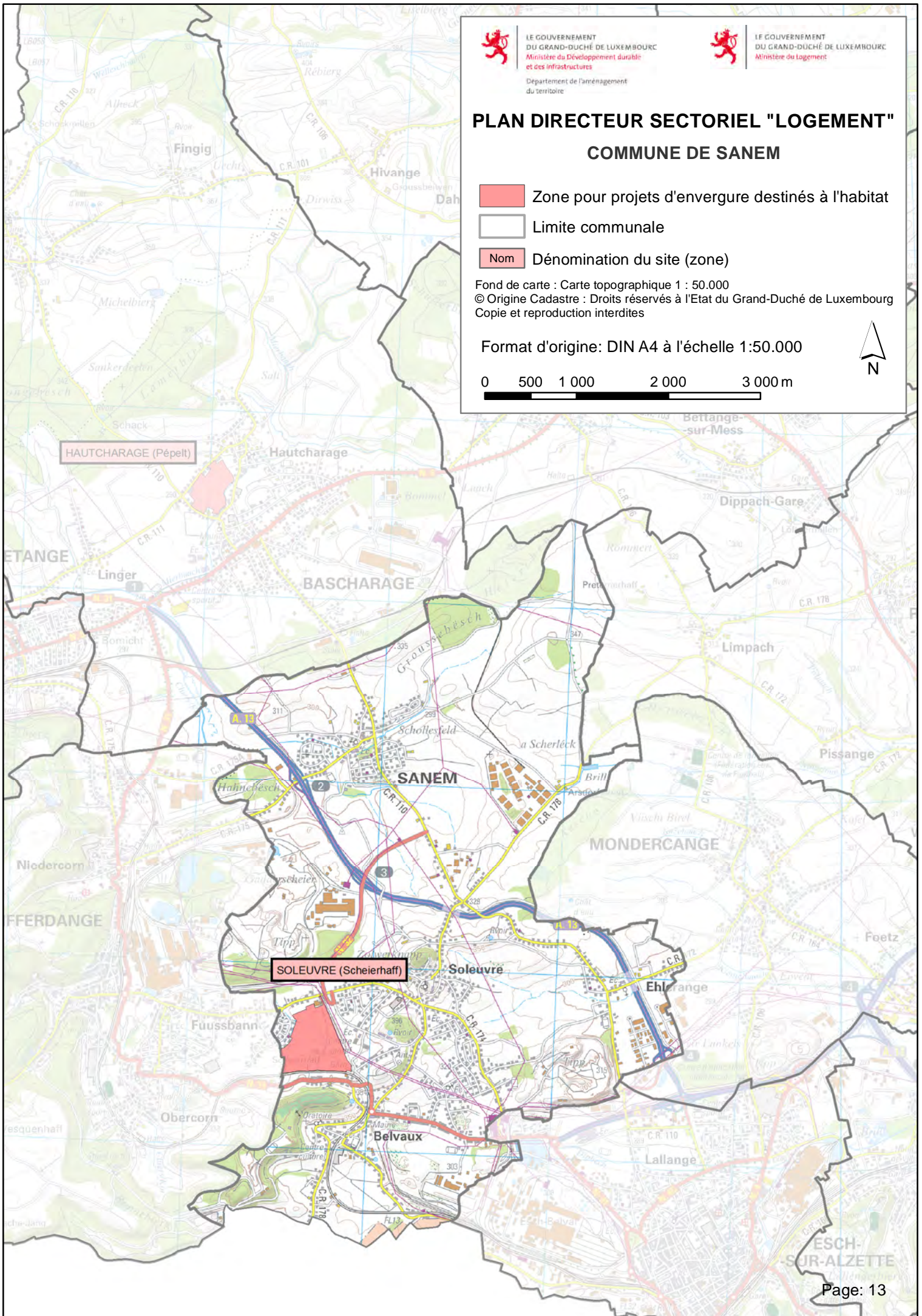
-  Zone pour projets d'envergure destinés à l'habitat
-  Limite communale
-  Nom Dénomination du site (zone)

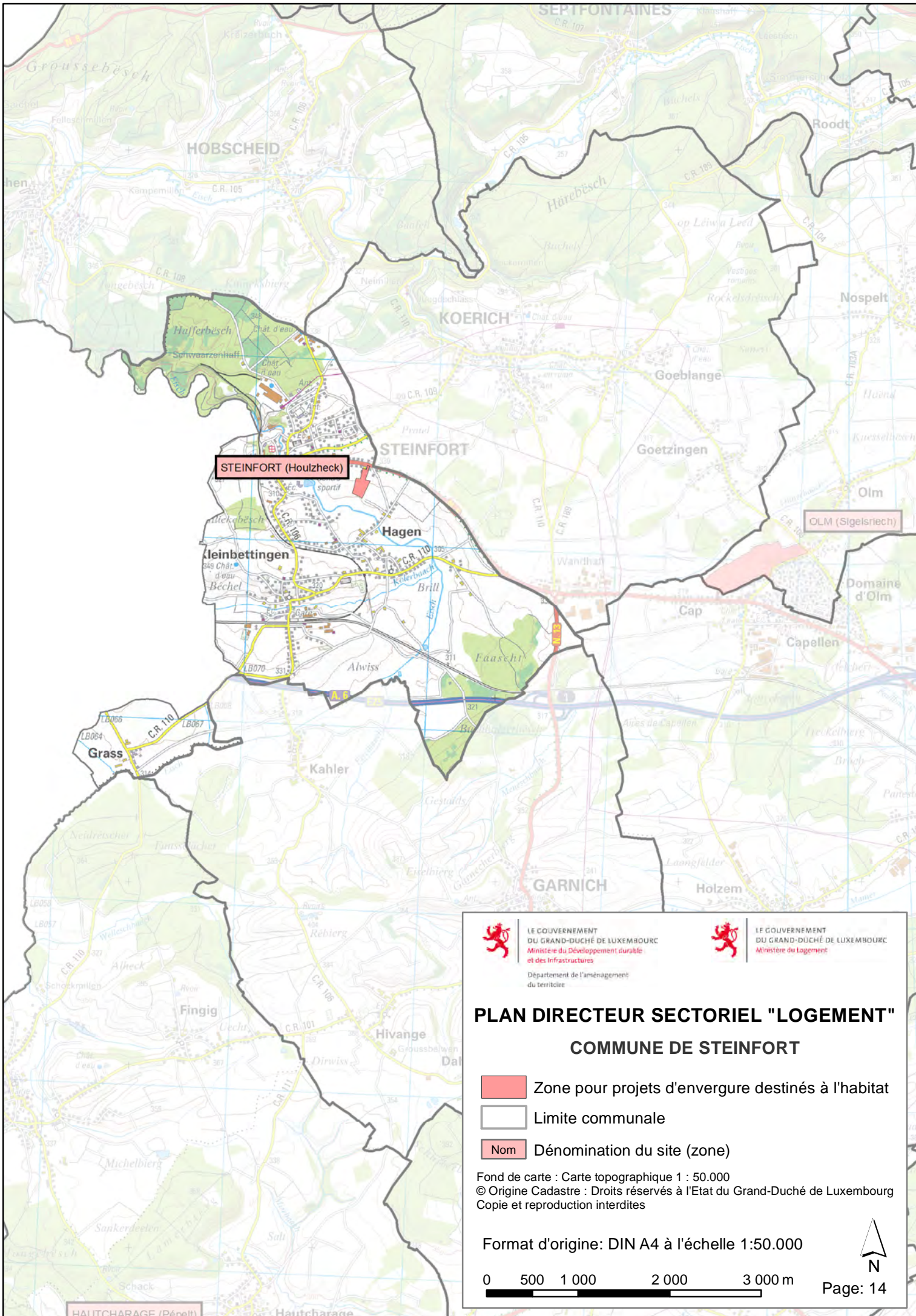
Fond de carte : Carte topographique 1 : 50.000

© Origine Cadastre : Droits réservés à l'Etat du Grand-Duché de Luxembourg
Copie et reproduction interdites

Format d'origine: DIN A4 à l'échelle 1:50.000

0 500 1 000 2 000 3 000 m





STEINFORT (Houlzheck)

OLM (Sigelsriech)


LE GOUVERNEMENT DU GRAND-DUCHÉ DE LUXEMBOURG
 Ministère du Développement durable et des Infrastructures
 Département de l'aménagement du territoire


LE GOUVERNEMENT DU GRAND-DUCHÉ DE LUXEMBOURG
 Ministère du Logement

PLAN DIRECTEUR SECTORIEL "LOGEMENT"
COMMUNE DE STEINFORT

- Zone pour projets d'envergure destinés à l'habitat
- Limite communale
- Nom

Fond de carte : Carte topographique 1 : 50.000
 © Origine Cadastre : Droits réservés à l'Etat du Grand-Duché de Luxembourg
 Copie et reproduction interdites

Format d'origine: DIN A4 à l'échelle 1:50.000

